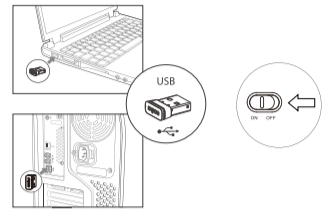
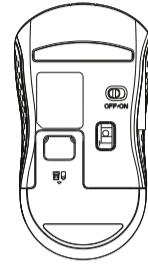
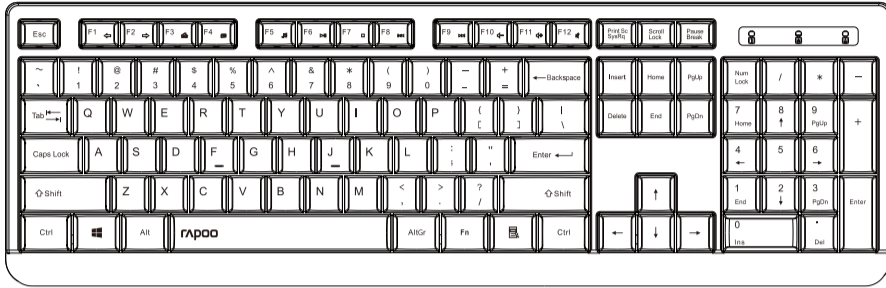


Wireless Keyboard and Mouse / Drahtlose Tastatur und Maus / Clavier et Souris sans fil / безжична клавиатура и мишка / Bezdrátová klávesnice a myš / ασύρματο ποντίκι πληκτρολογίου / Teclado y ratón inalámbricos / vezeték nélküli billentyűzet és egér / Tastiera e mouse senza fili / Draadloos Toetsenbord & Muis / Klawiatura i mysz bezprzewodowa / Teclado sem fios e rato / беспроводная клавиатура и мышь / бездротова клавиатура та миша

Overview / Überblick / Vued'ensemble / Общ преглед / Přehled / Επισκόπηση / Visión general / Áttekintés / Descrizione / Overzicht / Przegląd / Resumo do produto / Обзор / Загальний огляд



Fn+F1=Back	Fn+F1=Zurück	Fn+F1=Arrière	Fn+F1=Назад	Fn+F1=πίσω	Fn+F1=Zpět	Fn+F1=Atrás
Fn+F2=Forward	Fn+F2=Vorwärts	Fn+F2=Avant	Fn+F2=Наперед	Fn+F2=μπροστά	Fn+F2=Dopředu	Fn+F2=Adeleante
Fn+F3=Homepage	Fn+F3=Startseite	Fn+F3=Page d'accueil	Fn+F3=Начало	Fn+F3=Hlavní	Fn+F3=Αρχική σελίδα	Fn+F3=Página principal
Fn+F4=Email	Fn+F4=E-Mail	Fn+F4=E-Mail	Fn+F4=пощенска кутия	Fn+F4=schránka	Fn+F4=Email	Fn+F4=Correoelectrónico
Fn+F5=Multimedia player	Fn+F5=Medienplayer	Fn+F5=Lecteur multimédia	Fn+F5=мултимедиен плейър	Fn+F5=multimediální přehrávač	Fn+F5=Συσκευή αναπαραγωγής πολυμέσων	Fn+F5=Reproductor multimedia
Fn+F6=Play/Pause	Fn+F6=Wiedergabe/Pause	Fn+F6=Lecture/Pause	Fn+F6=възпроизвеждане/пауза	Fn+F6=přehrávat/pozastavit	Fn+F6=Αναπαραγωγή/παύση	Fn+F6=Reproducir/Detener
Fn+F7=Stop	Fn+F7=Stopp	Fn+F7=Arrêter	Fn+F7=спиране	Fn+F7=zastavit	Fn+F7=Διακοπή	Fn+F7=Detener
Fn+F8=Previous track	Fn+F8=Vorheriger Titel	Fn+F8=Piste précédente	Fn+F8=предишна песен	Fn+F8=předchozí skladba	Fn+F8=Προηγούμενο τραγούδι	Fn+F8=Reproducir anterior
Fn+F9=Next track	Fn+F9=Nächster Titel	Fn+F9=Piste suivante	Fn+F9=следваща песен	Fn+F9=další skladba	Fn+F9=Επόμενο τραγούδι	Fn+F9=Pista siguiente
Fn+F10=Volume-	Fn+F10=Lautstärke-	Fn+F10=Volume-	Fn+F10=сила на звука -	Fn+F10=hlasitost-	Fn+F10=Μείωση έντασης ήχου	Fn+F10=Volumen-
Fn+F11=Volume+	Fn+F11=Lautstärke+	Fn+F11=Volume+	Fn+F11=сила на звука +	Fn+F11=hlasitost+	Fn+F11=Αύξηση έντασης ήχου	Fn+F11=Volumen+
Fn+F12=Mute	Fn+F12=Stumm	Fn+F12=Muet	Fn+F12=без звук	Fn+F12=ztlmit	Fn+F12=Σίγαση	Fn+F12=Silenciar
Fn+F1=Vissza	Fn+F1=Parte posteriore	Fn+F1=Vorige	Fn+F1=przejszcia wstec	Fn+F1=Retröceder	Fn+F1=Ha3a	Fn+F1=Ha3a
Fn+F2=Elöre	Fn+F2=Avanti	Fn+F2=Volgende	Fn+F2=przejszcia do przodu	Fn+F2=Avançar	Fn+F2=ВперeA	Fn+F2=Вперe
Fn+F3=Kezdölöp	Fn+F3=Homepage	Fn+F3=Startpagina	Fn+F3=strona główna	Fn+F3=Inicio	Fn+F3=Главная страница	Fn+F3=Головна сторінка
Fn+F4=postaláda	Fn+F4=E-Mail	Fn+F4=E-Mail	Fn+F4=skrzynka pocztowa	Fn+F4=caixa de correio	Fn+F4=3λ.Nota	Fn+F4=En.Nowa
Fn+F5=multimédia lejátszó	Fn+F5=Lettoremultimediale	Fn+F5=Mediaspeler	Fn+F5=odtwarzacz multimedialny	Fn+F5=leitor de multimédia	Fn+F5=Προигрыватель мультимедиа	Fn+F5=Медіаплеер
Fn+F6=lejátszás/szünet	Fn+F6=Riproducti/Interromp	Fn+F6=Afspelen/Pauze	Fn+F6=odtwarzanie/pauza	Fn+F6=reproduzir/pausa	Fn+F6=Προигрывание/Пауза	Fn+F6=Програми/Пауза
Fn+F7=stop	Fn+F7=Stop	Fn+F7=Stoppen	Fn+F7=stop	Fn+F7=Parar	Fn+F7=ΟcтaнoвKa	Fn+F7=Зупинити
Fn+F8=elözö dal	Fn+F8=Traccia precedente	Fn+F8=Vorige nummer	Fn+F8=poprzedni utwór	Fn+F8=faixa anterior	Fn+F8=ΠρeδύδuαЦяя дopoЖka	Fn+F8=ΠonepeдHя дopиka
Fn+F9=következő dal	Fn+F9=Traccia successiva	Fn+F9=Volgende nummer	Fn+F9=następny utwór	Fn+F9=faixa seguinte	Fn+F9=Cлeдyдuяя дopoЖka	Fn+F9=HaCTyпHaя дopиka
Fn+F10=hangerő-	Fn+F10=Volume-	Fn+F10=Volume-	Fn+F10=głośność-	Fn+F10=volume-	Fn+F10=ГpoMкocTb-	Fn+F10=ГyMиcTb-
Fn+F11=hangerő+	Fn+F11=Volume+	Fn+F11=Volume+	Fn+F11=głośność+	Fn+F11=volume+	Fn+F11=ГpoMкocTb+	Fn+F11=ГyMиcTb+
Fn+F12=némítás	Fn+F12=Disattiva audio	Fn+F12=Dempen	Fn+F12=wyciszenie	Fn+F12=silenciar	Fn+F12=OTKлoчИть 3Byk	Fn+F12=Бeз 3Byky

Troubleshooting / Problemlösung / Dépannage / Отстраняване на неизправности / Επίλυση προβλημάτων / Odstraňování problémů / Solucionar problemas / Hibaelhárítás / Risoluzione dei problemi / Problemen oplossen / Rozwiązanie problemów / Resolução de problemas / устранение неполадок / усунення несправностей

- See www.rapoo-eu.com for latest FAQs, drivers and quick start guide.
- Отидете на www.rapoo-eu.com, за да видите най-новите въпроси и отговори и за да изтеглите най-новите драйвери и ръководство за бърз старт.
- Consulte a página web www.rapoo-eu.com para obtener la información más reciente en a que a preguntas más frecuentes contro adores yguia de inicio rápido se refiere.
- Raadpleeg www.rapoo-eu.com voor deactuele FAQs, stuurprogramma's en snelstart-handleiding
- Отвѣтѣл на актуальные вопросы, драйверы и краткое руководство пользователя. Можно получить на Веб-сайте www.rapoo-eu.com.
- Antworten auf häufig gestellte Fragen, Treiber und Kurzanleitungen finden Sie unter www.rapoo-eu.com.
- Přejděte na stránku www.rapoo-eu.com, kde naleznete aktuální odpovědi na časté otázky a stáhnete si nejnovější ovladač a stručnou příručku.
- Kérjük, látogasson el a www.rapoo-eu.com oldalra, ahol megtekintheti a legújabb GyK-et, és letöltheti a legfrissebb illesztőprogramot és a gyors üzembe helyezési útmutatót.
- Przejdź do witryny www.rapoo-eu.com w celu zapoznania się z najnowszymi często zadawanymi pytaniami, a także aby pobrać najnowszy sterownik i skróconą instrukcję obsługi.
- Відвідайте www.rapoo-eu.com, щоб прочитати Часті Питання і завантажити найновіші драйвери та стислий посібник для початку експлуатації.
- Consulter www.rapoo-eu.com pour les toutes dernières questions, les pilotes et le guide de démarrage rapide.
- Μεταβείτε στη διεύθυνση www.rapoo-eu.com για να δείτε τις πιο πρόσφατες Συχνές ερωτήσεις και να πραγματοποιήσετε λήψη του πιο πρόσφατου προγράμματος οδήγησης και του οδηγού γρήγορης εκκίνησης.
- Consultare www.rapoo-eu.com per le FAQs, driver e guide rapide più aggiornate.
- Visite www.rapoo-eu.com para consultar as perguntas frequentes e transferir o controlador mais recente e o guia de consulta rápida.

Warranty conditions / Conditions de garantie / Garantiebedingungen / Гаранционни условия / Záruční podmínky / Προϋποθέσεις εγγύησης / Términos de garantía / Garanciális feltételek / Termini di garanzia / Garantievoorwaarden / Warunki gwarancji / Condições de garantia / Условия гарантии / Умови гарантійного обслуговування

- This device is covered by a 2-year limited hardware warranty from the date of purchase. For more information, please visit www.rapoo-eu.com.
- Für dieses Gerät gilt eine eingeschränkte Produkt-Hardware-Garantie von 2 Jahre ab dem Kaufdatum. Für weitere Informationen besuchen Sie bitte www.rapoo-eu.com.
- Ce périphérique est couvert par une garantie matérielle limitée 2 an depuis la date d'achat. Pour plus d'informations, veuillez visiter www.rapoo-eu.com.
- Това устройство се покрива от двугодишна гаранция на хардуера от датата на закупуване. За повече информация, посетете www.rapoo-eu.com.
- Na toto zařizení se vztahuje 2letá omezená záruka na hardware od data nákupu. Další informace naleznete na www.rapoo-eu.com.
- Αυτή η συσκευή καλύπτεται από περιορισμένη εγγύηση υλικού 2 ετών από την ημερομηνία αγοράς. Για περισσότερες πληροφορίες, επισκεφθείτε την ιστοσελίδα www.rapoo-eu.com.
- Este dispositivo está cubierto por una garantía de hardware del producto limitada de 2 año a partir de la fecha de compra. Para obtener más información, visite www.rapoo-eu.com.
- Erre a készülékre a vásárlástól számított 2 év korlátozott hardvergarancia vonatkozik. További tájékoztatásért, kérjük látogassa meg a www.rapoo-eu.com honlapot
- Questo dispositivo è coperto da una garanzia hardware del prodotto limitata di 2 anno dalla data di acquisto. Per ulteriori informazioni, visitare il sito www.rapoo-eu.com.
- Dit apparaat wordt gedekt door een beperkte garantie van 2 jaar op de producthardware vanaf de aankoopdatum. Bezoek www.rapoo-eu.com voor meer informatie.
- Urządzenie to jest objęte 2-letnią ograniczoną gwarancją na sprzęt obowiązującą od daty zakupu. Więcej informacji można znaleźć w witrynie internetowej www.rapoo-eu.com.
- Este dispositivo é coberto por uma garantia de hardware do produto limitada a 2 ano a partir da data de compra. Para mais informações, visite www.rapoo-eu.com.
- Данное устройство предоставляется с ограниченной гарантией на аппаратное обеспечение сроком два года со дня покупки. Более подробной информации МожЖНС НайТи по адресу www.rapoo-eu.com.
- Строк дії обмеженої гарантії для апаратного забезпечення- два роки з дати придбання.Більше інформації Ви Знайдіте На www.rapoo-eu.com.

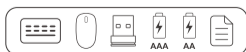


www.rapoo-eu.com

System Requirements / Systemvoraussetzungen / Exigences du Système / Системни изисквания / Požadavky na systém / Απαιτήσεις συστήματος / Requerimientos del sistema / Rendszerkövetelmények / Requisiti di sistema / Systeemvereisten / Wymagania systemowe / Requisitos do Sistema / Системные требования / Системні вимоги

- Windows® 7/8/10/11, Mac OS X 10.4 or later, USB port
- Windows® 7/8/10/11, Mac OS X 10.4 или по-нова версия, USB порт
- Windows® 7/8/10/11, Mac OS X 10.4 o posterior, puerto USB
- Windows® 7/8/10/11, Mac OS X 10.4 of later, USB-poort
- Windows® 7/8/10/11, Mac OS X 10.4 или более поздней версии, USB порт
- Windows® 7/8/10/11, Mac OS X 10.4 oder höher, USB-Anschluss
- Operační systém Windows® 7/8/10/11, Mac OS X 10.4 nebo novější, port USB
- Windows® 7/8/10/11, Mac OS X 10.4 vagy újabb, USB-csatlakozó
- Windows® 7/8/10/11, Mac OS X 10.4 lub nowszy, port USB
- Windows® 7/8/10/11, Mac OS X 10.4 або вище, порт USB
- Windows® 7/8/10/11, Mac OS X 10.4 ou ultérieur, port USB
- Windows® 7/8/10/11, Mac OS X 10.4 ή μεταγενέστερη έκδοση, θύρα USB
- Windows® 7/8/10/11, Mac OS X 10.4 o successivo, porta USB
- Windows® 7/8/10/11, Mac OS X 10.4 ou mais recente, porta USB

Package contents / Packungsinhalt / Contenu de l'emballage / Съдържание на пакета / Obsah balení / Περιεχόμενα συσκευασίας / Contenidos del Embalaje / A csomag tartalma / Contenuto della confezione / Inhoud van de verpakking / Zawartość opakowania / Conteúdos da embalagem / Комплект поставки / Вміст пакування



Legal & Compliance Information

Product: Rapoo Wireless Keyboard and Mouse	Manufacturer: Rapoo Europe B.V. Prismaalaan West 27 2665 PC Bleiswijk The Netherlands	UK Authorized Representative (for authorities only): ProductIP (UK) Ltd. 8, Northumberland Av. London WC2N 5BY United Kingdom
www.rapoo-eu.com as-europe@rapoo.com		



- Conformity information:** Hereby, Rapoo Europe B.V. declares that this radio equipment product is in compliance with Directive 2014/53 EU (RED) and all other applicable EU Regulations. The full text of the EU Declaration of Conformity is available at the following internet address: www.rapoo-eu.com. **Operating frequency band:** 2402-2479MHz **Maximum radio-frequency power transmitted:** 5dBm/3.16mW
- Конформитѝсinformation:** Rapoo Europe B.V. erklert hiermit, dass dieses Funkgerateprodukt der Richtlinie 2014/53 EU (RED) und allen anderen anwendbaren EU-Vorschriften entspricht. Der vollstandige Text der EU-Konformitatserklarung ist unter folgender Internetadresse verfugbar: www.rapoo-eu.com. **Betriebsfrequenzband:** 2402 bis 2479MHz. **Maximal ubertragene Hochfrequenzleistung:** 5dBm/3.16mW
- Informations de conformite:** Par la presente, Rapoo Europe B.V. declare que cet equipeurment radio est conforme a la directive 2014/53 UE (RED) et a toutes les autres reglementations europeennes applicables. Le texte complet de la declaration de conformite UE est disponible a l'adresse Internet suivante : www.rapoo-eu.com. **Bande de frequence de fonctionnement:** 2402 a 2479MHz. **Puissance de radiofrequence maximale transmis:** 5dBm/3.16mW
- Информация за съответствие:** С настоящото Rapoo Europe B.V. декларира, че този продукт за радио оборудване е в съответствие с Директива 2014/53 EU (RED) и всички други приложими разпоредби на ЕС. Пълният текст на ЕС декларацията за съответствие е достъпен на следния интернет адрес: www.rapoo-eu.com. **Работна честотна лента:** 2402 до 2479MHz. **Максимална предавана радиочестотна мощност:** 5dBm/3.16mW
- Informace o shode:** Spolenost Rapoo Europe B.V. timto prohlauje, e toto radiove zaizenı je v souladu se smernicı 2014/53 EU (RED) a vemi dalimi platnymi pedpisy EU. Upne zneni EU prohlaenı o shode je k dispozici na nasledujıci internetove adrese: www.rapoo-eu.com. **Provoznı frekvencı pasmo:** 2402 a 2479MHz. **Maximalnı vysılanı vysokofrekvencnı vykonn:** 5dBm/3.16mW
- Προσφορες συμμορφωης:** Δια του παρόντος, η Rapoo Europe B.V. δηλώνει η αυτό το προϊόν ραδιοεξοπλισμού συμμορφώνεται με την Οδηγία 2014/53 ΕΕ (RED) και όλους τους όλους ισχύοντες κανονισμούς της ΕΕ. Το πληρες κείμενο της Διηλώσης Συμμορφώσης ΕΕ είναι διαθέσιμο στην ακόλουθη διεύθυνση: www.rapoo-eu.com. **Ζώνη συχνότητων λειτουργίας:** 2402 έως 2479MHz. **Μέγιστη ισχύς ραδιοσυχνότητων που εκπέμπεται:** 5dBm/3.16mW
- Informacin de conformidad:** Por la presente, Rapoo Europe B.V. declara que este producto de equipo de radio cumple con la Directiva 2014/53 de la UE (RED) y todas las demas regulaciones de la UE aplicables. El texto completo de la Declaracin de conformidad de la UE est disponible en la siguiente direccin de Internet: www.rapoo-eu.com. **Banda de frecuencia de operacin:** 2402 a 2479MHz. **Potencia maxima de radiofrecuencia transmitida:** 5dBm/3.16mW
- Megfelelesı informacin:** A Rapoo Europe B.V. ezennel kijelenti, hogy ez a radiberendezes megfelel a 2014/53 EU (RED) iranyelvnek es az osszes tobbı vonatkozo eloirasraknak. Az EU megfelelesıgi nyilatkozat teljes szovege a kovetkezo internetes cimen ertheto EU: www.rapoo-eu.com. **Mukodes frekvenciasv:** 2402-2479MHz. **Maximalis ıvıtelt radifrekvencias teljesımeny:** 5dBm/3.16mW
- Informacin di conformita:** Con la presente, Rapoo Europe B.V. dichiara che questo prodotto di apparecchiatura radio e conforme alla Direttiva 2014/53 UE (RED) e a tutte le altre normative UE applicabili. Il testo completo della Dichiarazione di conformita UE e disponibile al seguente indirizzo Internet: www.rapoo-eu.com. **Banda di frequenza operativa:** da 2402 a 2479MHz. **Potenza massima in radiofrequenza trasmessa:** 5dBm/3.16mW
- Conformiteitsinformatie:** Hierbij verklaart Rapoo Europe B.V. dat dit product voor radioapparatuur in overeenstemming is met Richtlijn 2014/53 EU (RED) en alle andere toepasselijke EU-regelgeving. De volledige tekst van de EU-conformiteitsverklaring is beschikbaar op het volgende internetadres: www.rapoo-eu.com. **Bedrijfsfrequenzband:** 2402 tot 2479MHz. **Maximale uitgezonden radiofrequentievermogen:** 5dBm/3.16mW
- Informacje o zgodnoci:** Niniejszym Rapoo Europe B.V. owiadcza, e ten produkt radiowy jest zgodny z dyrektywa 2014/53 UE (RED) i wszyszkimi innymi obowiazujacyimi przepisami UE. Peny tekst deklaracji zgodnoci UE jest dostepny pod nastepujacyim adresem internetowym: www.rapoo-eu.com. **Pasmo czestotliwoci pracy:** 2402 do 2479MHz. **Maksymalna transmitowana moc czestotliwoci radiowej:** 5dBm/3.16mW
- Informacin de conformidade:** A Rapoo Europe B.V. declara que este produto de equipamento de radio est em conformidade com a Diretiva 2014/53 UE (RED) e todos os outros regulamentos da UE aplicveis. O texto integral da Declarao de Conformidade da UE est disponıvel no seguinte endereo de internet: www.rapoo-eu.com. **Faixa de frequncia de operao:** 2402 a 2479MHz. **Potncia maxima de radiofrequncia transmitida:** 5dBm/3.16mW
- Информация о соответствии:** Настоящим Rapoo Europe B.V. заявляет, что данное радиооборудование соответствует Директиве 2014/53 ЕС (RED) и всем другим применимым нормам ЕС. Полный текст Декларации соответствия ЕС доступен по следующему адресу в Интернете: www.rapoo-eu.com. **Диапазон рабочих частот:** от 2402 до 2479МГц. **Максимальная передаваемая радиочастотная мощность:** 5dBm/3.16mW
- Informacin pro vydovnosti:** cim Rapoo Europe B.V. zavyaje, z coj produkt radiobladnania vıdovva Dierektive 2014/53 EC (RED) ta vsim inim zastoovanim normam EC. Povny text Deklaraciı vıdovvnosti EC dostupnıy za takou internet-adresou: www.rapoo-eu.com. **Informacin pracovnıch frekvencı:** vıd 2402 do 2479MHz. **Maximalnia potuznıbnı radıocstnı moc:** 5dBm/3.16mW



- Conformity Information United Kingdom:** Hereby, ProductIP (UK) Ltd., as authorized representative of Rapoo Europe B.V., declares that this radio equipment product is in compliance with the UK Radio Equipment Regulations 2017 and all other applicable UK Regulations. The full text of the UK Declaration of Conformity is available at the following internet address: www.rapoo-eu.com. **Operating frequency band:** 2402 to 2479 MHz. **Maximum radio-frequency power transmitted:** 5dBm/3.16mW



- Disposal of Packaging Materials:** The packaging materials have been selected for their environmental friendliness and are recyclable. Dispose of packaging materials which are no longer needed in accordance with applicable local regulations.
- Entsorgung von Verpackungsmaterialien:** Die Verpackungsmaterialien wurden aufgrund ihrer Umweltfreundlichkeit ausgewahlt und sind recycelbar. Bitte entsorgen Sie nicht mehr benotigte Verpackungsmaterialien gemass den nationalen und lokalen Gesetzen und Vorschriften.
- Elimination des materiaux d'emballage:** Les materiaux d'emballage ont e selectionnes pour leur respect de l'environnement et sont recyclables. eliminez les materiaux d'emballage qui ne sont plus necessaires conformement aux reglementations locales en vigueur.
- Изхвърляне на опаковъчни материали:** Опаковъчните материали са подбрани заради тяхната екологичност и могат да се рециклират. Изхвърлете опаковъчните материали, които вече не са необходими в съответствие с приложимите местни разпоредби.
- Likvidace obalovacıch materialı:** Obalovacı materialı by vybrany s ohledem na jejich etnost k ivotnımu prostedı a jsou recyklovatelne. Obalovacı materialı, ktere jı nepotebujete, zlikvidujte v souladu s platnymi mıstnımi pedpisy.
- Απορριψη τυκων συσκευασıων:** Τα υλικα συσκευασıας χουν επιλεγı για την φιλικότητα προς το περιβάλλον και είναι ανακυκλώσιμα. Απορριψτε τα υλικα συσκευασıας που να χρειάζονται πλέον σύμφωνα με τους ισχύοντες τοπικούς κανονισμούς.
- Eliminacin de materiales de embalaje:** Los materiales de embalaje han sido seleccionados por su respeto al medio ambiente y son reciclables. Deseche los materiales de embalaje que ya no necesite de acuerdo con las normativas locales aplicables.
- Csomagolanyok artalmatlanıtasa:** A csomagolanyok kornyezetbarat jelleguk alapan lettek kivalaszva, e ırjarhasznosıthak. A mar nem szukseges csomagolanyokat a vonatkozo helyi eloirasoknak megfeleelen artalmatlanıtasa.
- Smaltimento dei materiali di imballaggio:** I materiali di imballaggio sono stati selezionati per la loro compatibilita ambientale e sono riciclabili. Smaltire i materiali di imballaggio che non sono piu necessari in conformita con le normative locali applicabili.
- Verpakingsmateriaal Weggeven:** De verpakingsmaterialen zijn geselecteerd op basis van hun milieuvriendelijkheid en zijn recyclebaar. Verpakingsmateriaal dat niet meer nodig is, dient volgens toepasselijke plaatselijke voorschriften afgevoerd te worden.
- Utilizacia materialow opakowanıch:** Materiały opakowaniowe zosty wybrane ze wzgledu na ich przyjaznosc dla rodowiska i nadaja sie do recyklingu. Niepotrzebne juz materiały opakowaniowe naley uytkozowac zgodnie z obowiazujacyimi lokalnymi przepisami.
- Descarte de materials de ambalagem:** Os materiais de embalagem foram selecionados por sua compatibilidade ambiental e sao reciclaveis. Descarte os materiais de embalagem que nao sao mais necessarios de acordo com os regulamentos locais aplicaveis.
- Utilizacia opakovacıch materialow:** Upakovacıchnı materialı byli vybrany iz-za ih bezopasnoci dla okruujacej sredy i podlegajat wtornicnyj pererabotke. Utılızujite opakovacıchnı materialı, kotorye bolshe ne nuzhny, v sootvetstvii s dejstvujıciimi mestnımi normami.
- Utilizacia pakuvanıch materialı:** Pakuvanıchnı materialı buli vıdbrani z ogledu na ih ekologicnıst i podlgnost pererobı. Utılızujite pakuvanıchnı materialı, yakı bolshe ne potrıbnı, vıdovvno do chinnıch mıstcevıh pravil.



- Disposal of the Device:** The symbol above and on the product means that the product is classed as Electrical or Electronic equipment and should not be disposed with other household or commercial waste at the end of its useful life. The Waste of Electrical and Electronic Equipment (WEEE) Directive has been put in place to recycle products using best available recovery and recycling techniques to minimise the impact on the environment, treat any hazardous substances and avoid the increasing landfill. Contact local authorities for information on the correct disposal of Electrical or Electronic equipment.
- Entsorgung des Gerats:** Das Symbol uber und auf dem Produkt bedeutet dass das Produkt als Elektrik- oder Elektronikgerat eingestuft ist und am Ende seiner Nutzungsdauer nicht zusammen mit anderen Haushalts-oder Gewerbeabfall entsorgt werden darf. Die Richtlinie uber Elektro- und Elektronik-Altgerate (WEEE) wurde eingefuhrt, um Produkte unter Verwendung der besten verfugbaren Ruckgewinnungs- und Recyclingtechniken zu recyceln, um die Auswirkungen auf die Umwelt zu minimieren, alle gefahrlichen Stoffe zu behandeln und die zunehmende Deponierung zu vermeiden. Wenden Sie sich an die ortlichen Behorden, um Informationen uber die korrekte Entsorgung von elektrischen oder elektronischen Geraten zu erhalten.
- Mise au rebut de l'appareil:** Le symbole au-dessus et sur le produit signifie que le produit est classe comme equipeurment electrique ou electronique et ne doit pas etre jete avec d'autres dechets menagers ou commerciaux a la fin de sa duree de vie utile. La directive sur les dechets d'equipeurments electriques et electroniques (DEEE) a tee mise en place pour recycler les produits en utilisant les meilleures techniques de recuperation et de recyclage disponibles afin de minimiser l'impact sur l'environnement, de traiter toutes les substances dangereuses et d'eviter d'augmenter la mise en decharge. Contactez les autorites locales pour obtenir des informations sur la mise au rebut correcte des equipeurments electriques ou electroniques.
- Изхвърляне на устройството:** Символът по-горе и върху продукта означава, че продуктът е класифициран като електрическо или електронно оборудване и не трябва да се изхвърля с други битови или търговски отпадъци в края на ползвания му живот. Директивата за отпадъци от електрическо и електронно оборудване (АННЕ) е въведена за рециклиране на продукти, като се използват най-добрите налични техники за оползотворяване и рециклиране, за да се сведе до минимум въздействието върху околната среда, да се третираат всички опасни вещества и да се избегне увеличаването на депата. Свържете се с местните власти за информация относно правилното изхвърляне на електрическо или електронно оборудване.
- Likvidace zaizenı:** Symbol nad a na vyrobuk znamena, e vyrobek je klasifikovan jako elektricke nebo elektronicke zaizenı a nemel byt na konci sve ivotnosti likvidovan s jinym domacım nebo komercnım odpadem. Smernice o odpadech z elektrickıch a elektronickıch zaizenı (WEEE) byla zavedena za elem recyklace produktı pomocí nejlepsıch dostupnıch technik obnovy a recyklace, aby se minimalizoval dopad na ivotnı prostedı, naklady se s nebezpečnımi latkami a zabranilo se narustjıcimı množství skladke. Informace o spravne likvidaci elektrickeho nebo elektronickeho zaizenı ziskate od mıstnıch uradı.
- Απορριψη της συσκευης:** Το σμβολο πάνω και πάνω στο προϊόν σημαίνει η το προϊόν ταξινόμείται ως Ηλεκτρικό ή Ηλεκτρονικό εξοπλισμός και δεν πρέπει να απορριπτεται μαζί με όλλα οικιακά ή επαγγελματικά απορριμματα στο τέλος της ωφέλιμης ζωής του. Η οδηγία για τα αποβλήτα ηλεκτρικού και ηλεκτρονικού εξοπλισμού (ΑΝΝΕ) εχει θεσπιστεί για την ανακύκλωση προϊόντων χρησιμοποιώντας τις καλύτερες διαθέσιμες τεχνικές ανάκτησης και ανακύκλωσης για την ελαχιστοποίηση των επιπτώσεων στο περιβάλλον, την επεξεργασία τυχόν επικινδυνών ουσιών και την αποφυγή αύξησης της υγειονομικής ταής. Επικοινωνήστε με τις τοπικές αρχές για πληροφορίες σχετικά με τη σωστή απόρριψη Ηλεκτρικού ή Ηλεκτρονικού εξοπλισμού.
- Desecho del dispositivo:** El sımbolo arriba y en el producto significa que el producto este clasificado como equipo electrico o electronico y no debe desecharse con otros desechos domesticos o comerciales al final de su vida util. La Directiva de Residuos de Aparatos Electricos y Electronicos (WEEE) se ha implementado para reciclar productos utilizando las mejores tecnicas de recuperacin y reciclaje disponibles para minimizar el impacto en el medio ambiente, tratar cualquier sustancia peligrosa y evitar el aumento de los vertederos. Pongase en contacto con las autoridades locales para obtener informacin sobre la eliminacin correcta de equipos electricos o electronicos.
- A keszeles artalmatlanıtasa:** A fenti es a termeknek levo szimbolo azt jelenti, hogy a termek elektromos vagy elektronikus berendezesnek minosul, e hasznos eltartama vegen nem szabad mas haztartasi vagy kereskedelmi hulladekkel egyutt kidobni. Az elektromos e elektronikus berendezesek hulladekairol (WEEE) szolo iranyelvet a termek ırjarhasznosıtasa érdekében vezettek be, az elerheto legjobb hasznosıtası e ırjarhasznosıtası technikak alkalmazasaval, hogy minimalizaljak a kornyezetre gyakorolt hatast, kezeljek a veszelyes anyagokat e elkeruljek a hulladekterhek szamanak novekedeset. Az elektromos vagy elektronikus berendezesek helyes artalmatlanıtasaval kapcsolatos informaciokert forduljon a helyi hatosagokhoz.
- Smaltimento del dispositivo:** Il simbolo sopra e sul prodotto indica che il prodotto e classificato come apparecchiatura elettrica o elettronica e non deve essere smaltito con altri rifiuti domestici o commerciali al termine della sua vita utile. La direttiva sui rifiuti di apparecchiature elettriche ed elettroniche (RAEE) e stata adottata per riciclare i prodotti utilizzando le migliori tecniche di recupero e riciclaggio disponibili per ridurre al minimo l'impatto sull'ambiente, trattare eventuali sostanze pericolose ed evitare l'aumento delle discariche. Contattare le autorita locali per informazioni sulla corretto smaltimento delle apparecchiature elettriche o elettroniche.
- Afvoeren van het Apparaat:** Het bovenstaande symbool en het symbool op het product duiden aan dat het product is geclassificeerd als elektrische apparatuur en niet mag worden afgevoerd met overig huishoudelijk of commercieel afval aan het einde van de levensduur. De richtlijn betreffende afgedankte elektrische apparatuur (WEEE) is ingevoerd om producten met behulp van de best beschikbare recycletechnieken te recycelen om de uitwerking op het milieu te minimaliseren, om eventuele schadelijke stoffen te verwerken en om de hoeveelheid restafval te verminderen.
- Utilizacia urzadzenia:** Symbol powyzej i na produkcie oznacza, e produkt jest sklasyfikowany jako sprzet elektryczny lub elektroniczny i nie powinien byt wyrzucany wraz z innymi odpadami domowymi lub komercyjnymi po zakonczeniu okresu uytkowania. Dyrektywa w sprawie zuytego sprzetu elektrycznego i elektronicznego (WEEE) zostaa wprowadzona w celu recyklingu produktow z wykorzystaniem najlepszych dostepnych technik odzysku i recyklingu, aby zminimalizowac wplyw na rodowisko i uniknac coraz czestszego skladowania odpadow, a takze uytkujac wszelkich substancji niebezpiecznych, ktore po wydosztaniu sie z uszkodzonych urzadzen latwo przenikaja do gleby, wod gruntowych i powietrza, zanieczyszczajac rodowisko naturalne i stanowjac zagroenie dla zdrowia ludzi i zwierzat. Niewlasciwe postepowanie z nimi lub ich uszkodzenie moze doprowadzic do uszczerbku na zdrowiu lub zanieczyszczenia rodowiska podczas dalszej uytkujaci / recyklingu urzadzen. W celu uzyskania informacji na temat prawidlowej uytkujaci urzadzen elektrycznych i elektronicznych naley skontaktowac sie z lokalnymi wladzami.
- Descarte do dispositivo:** O sımbolo acima e o produto significa que o produto e classificado como equipamento electrico ou electronico e nao deve ser descartado com outros residuos domesticos ou comerciais no final de sua vida util. A Diretiva de Residuos de Equipamentos Electricos e Electronicos (WEEE) foi implementada para reciclar produtos usando as melhores tecnicas disponıveis de recuperacao e reciclagem para minimizar o impacto no meio ambiente, tratar quaisquer substancias perigosas e evitar o aumento de aterros. Entre em contato com as autoridades locais para obter informacoes sobre o descarte correto de equipamentos electricos ou electronicos.
- Utilizacia ustroy:** Symbol nad produktem i na nem oznacza, e produkt klasyfikujey sie jako elektryczne lub elektroniczne urzadzenie i nie powinny utilyzowaneje west z innymi bytowymi lub komercyjnymi odpadami po isteczeniu sroka jego sluzby. Dyrektywa ob odpadow elektronicznych i elektronicznego (WEEE) byla wwiedena w dejstwo dla przerobki produktow z uytkowaniem najlepszych dostepnych metod wostanowienia i przerobki, ktoby swecni k minimum wodzianie na okruujaco srede, obrabowywac luby niebezpieczne westwa i uniknac zwikszenia zakorzenienia. Swezyc sie z mestnymi wlasciami dla poluczenia informacji o poprawnej utilyzacji elektronicznego lub elektronicznego urzadzenia.
- Utilizacia prıstroju:** Symbol wysze na i na wyrobi oznacza, z wyrob klasyfikujey sie jako elektryczne lub elektroniczne urzadzenie, i jego nie slida utilyzowac razem z innymi bytowymi lub komercyjnymi odpadami posia zakonczenia terminu jego wykorzystania. Dyrektywa pro odpadow elektronicznych i elektronicznego (WEEE) byla wwiedena w dejstwo dla przerobki produktow z wykorzystaniem najlepszych dostepnych metod wostanowienia i przerobki, ktoby swecni k minimum wodzianie na okruujaco srede, obrabowywac luby niebezpieczne westwa i uniknac zwikszenia liczy zwikszenia zakorzenienia. Swezyc sie z mestnymi wlasciami dla poluczenia informacji o poprawnej utilyzacji elektronicznego lub elektronicznego urzadzenia.



- Disposal of Batteries:** Used batteries may not be disposed of in normal household waste. All consumers are required by law to dispose of batteries at a collection point provided by their local community or at a retail store. The purpose of this obligation is to ensure that batteries are disposed of in a non-polluting manner. Only dispose of batteries when they are fully discharged. Cover the poles of partially discharged batteries with tape to prevent short circuits.
- Entsorgung von Batterien:** Leere Batterien durfen nicht im normalen Hausmull entsorgt werden. Jeder Verbraucher ist gesetzlich verpflichtet, Batterien bei einer Sammelstelle seiner Gemeinde oder im Handel abzugeben. Mit dieser Verpflichtung soll sichergestellt werden, dass Batterien umweltgerecht entsorgt werden. Entsorgen Sie Batterien nur, wenn sie vollstandig entladen sind. Decken Sie die Pole teilentladener Batterien mit Klebeband ab, um Kurzschlusse zu vermeiden.
- Mise au rebut des piles:** Les piles usagees ne doivent pas etre jetees avec les ordures menageres normales. Tous les consommateurs sont tenus par la loi de jeter les piles dans un point de collecte fourni par leur communaute locale ou dans un magasin de detail. Cette obligation a pour but de s'assurer que les piles sont elimınees de maniere non polluante. Ne jetez les piles que lorsqu'elles sont completement dechargees. Couvrez les poles des piles partiellement dechargees avec du ruban adhesif pour eviter les courts-circuits.
- Изхвърляне на батерии:** Използваните батерии не могат да се изхвърлят в обикновените битови отпадъци. Всички потребители са задължени по закон да изхвърлят батериите в пункт за събиране, предоставен от тяхната местна общност или в магазин за търговия на дребно. Целта на това задължение е да гарантира, че батериите се изхвърлят по начин, който не замърсява околната среда. Изхвърляйте батериите само когато са напълно разрядени. Покрийте полюсите на частично разрядени батерии с лента, за да предотвратите късо съединение.
- Likvidace bateriı:** Pouite baterie se nesmı vyhazovat do behneho domovnıho odpadu. Vsichni spotıbitele jsou ze zakona povınnı likvidovat baterie na sbernem mıste, ktere poskytuje jejich mıstnı komunita, nebo v maloobchode. etem teto povınnosti je zajistit, aby baterie byly likvidovany nebezpecnımi zposobem. Baterie likvidujte pouze tehdy, jsou-li zcela vybite. Poly astene vybitıch bateriı zakryjte paskou, aby nedošlo k zkratu.
- Απορριψη μπαταριων:** Οι χρησιμοποιημενες μπαταριες δεν πρέπει να απορριπτεται στα κανονικα οικιακα απορριμματα. όλοι οι καταναλωτες υποχρεούνται από το νόμο να απορριπτεται τις μπαταριες σε σημείο συλλογής που παρέχεται από την τοπική τους κοινότητα ή σε κατάστημα λιανικής. Σκοπός αυτής της υποχρέωσης είναι να διασφαλίσει η οι μπαταριες απορριπτονται με μη ρυπαρωό τρόπο. Απορριπτετε τις μπαταριες μόνον ταν είναι πλήρως αποφορτισμένες. Καλύψτε τους πόλους των μερικώς αποφορτισμένων μπαταριών με ταινία για να αποφευχete βραχυκυκλώματα.
- Eliminacin de piles:** Las pilas usadas no se pueden desechar con la basura domestica normal. Todos los consumidores estan obligados por ley a desechar de las baterıas en un punto de recoleccin proporcionado por su comunidad local o en una tienda minorista. El proposito de esta obligacin es garantizar que las baterıas se eliminen de manera no contaminante. Solo deseche las baterıas cuando esten completamente descargadas. Cubra los polos de las baterıas parcialmente descargadas con cinta para evitar cortocircuitos.
- Az elemek artalmatlanıtasa:** A hasznalt elemeket nem szabad a normal haztartasi hulladek kidobni. A törvény ertelemeben minden fogyaszto koteles az elemeket a helyi kozosseg altal biztosított gyujtohelyen vagy kiskereskedelmi uzletben leadni. Ennek a kotelesztsegnek az a celje, hogy az akkumulatorokat kornyezetzennyezestol mentesen artalmatlanıtasa. Az akkumulatorokat csak teljesen lemerult allapotban dobja ki. A rozvidatel elkerulese érdekében a reszlegesen lemerult akkumulatorok polusait fedje le ragasztozsalaggal.
- Smaltimento delle batterie:** Le batterie usate non possono essere gettate nei normali rifiuti domestici. Tutti i consumatori sono tenuti per legge a smaltire le batterie presso un punto di raccolta fornito dalla propria comunita locale o presso un negozio al dettaglio. Lo scopo di questo obbligo e garantire che le batterie siano smaltite in modo non inquinante. Smaltire le batterie solo quando sono completamente scariche. Coprire i poli delle batterie parzialmente scariche con del nastro adesivo per evitare cortocircuiti.
- Verwijdering van batterijen:** Gebruikte batterijen mogen niet met het normale huisvuil worden weggegooid. Alle consumenten zijn wettelijk verplicht om batterijen in te leveren bij een inzamelpunt dat wordt aangeboden door hun lokale gemeenschap of in een winkel. Het doel van deze verplichting is ervoor te zorgen dat batterijen op een niet-vervuilende manier worden afgevoerd. Gooi batterijen alleen weg als ze volledig ontladen zijn. Dek de polen van gedeeltelijk ontladen batterijen af met tape om kortsluiting te voorkomen.
- Utilizacia bateriı:** Zuyte baterie nie mogy byt uytkowane do normalnych odpadow domowych. Wszyscy konsumenci sa prawnie zobowiazani do uytkujaci bateriı w punktach zbırkı zapewnionych przez lokalna spolecznosc lub w sklepach detalicznych. Celem tego obowiazujej jest zapewnienie, z baterie sy uytkowane w sposob nie zanieczyszczajacy rodowiska, a substancje niebezpieczne nie przenikaja do gleby, wod gruntowych i powietrza, zanieczyszczajac rodowisko naturalne i stanowjac zagroenie dla zdrowia ludzi i zwierzat. Baterie naley uytkowac tylko wtedy, gdy sa cakowicie rozladowane. Biegnyu czesciowo rozladowanych bateriı naley zakryc tasma, aby zapobiec zwarciom.
- Descarte de baterias:** As baterias usadas nao podem ser descartadas no lixo domestico normal. Todos os consumidores sao obrigados por lei a descartar as baterias em um ponto de coleta fornecido por sua comunidade local ou em uma loja de varejo. O objetivo desta obrigao e garantir que as baterias sejam descartadas de maneira nao poluente. Descarte as baterias somente quando estiverem totalmente descarregadas. Cubra os polos das baterias parcialmente descarregadas com fita adesiva para evitar circuitos-curtos.
- Utilizacia baterajı:** Isпользованные батареи нельзя утилизировать вместе с обычными бытовыми отходами. Все потребители по закону обязаны утилизировать батареи в пункте сбора, предоставленном их местным сообществом, или в розничном магазине. Целью этого обязательства является обеспечение того, чтобы батареи утилизируются безопасным для окружающей среды способом. Выбрасывайте батареи только тогда, когда они полностью разряжены. Закройте полюса частично разряженных батарей лентой, чтобы предотвратить короткое замыкание.
- Utilizacia batariew:** Використані батареї не можна викидати разом із звичайними побутовими відходами. Усі споживачі за законом зобов'язані утилізувати батареї в пункт збору, наданому їх місцевю громадою, або в роздрібному магазині. Метою цього зобов'язання є забезпечення того, щоб батареї утилізувалися безпечним способом. Вибувати батареї лише тоді, коли вони повністю розряджені. Закрийте полюси частково розряджених батареї стрічкою, щоб запобігти коротким замиканням.

Made in China

©2023 Rapoo. All rights reserved. Rapoo, the Rapoo logo and other Rapoo marks are owned by Rapoo and may be registered. All other trademarks are property of their respective owners.

It's forbidden to reproduce any part of this quick start guide without the permission of Rapoo.

