

EV250 SILENT

Ergonomic Wireless Mouse

Ergonomische kabellose Maus

Souris sans fil ergonomique

Ергономична безжична мишка

Ergonomická bezdrátová myš

Εργονομικό ασύρματο ποντίκι

Ratón inalámbrico ergonómico

Ergonomikus vezeték nélküli egér

Mouse ergonomico senza fili

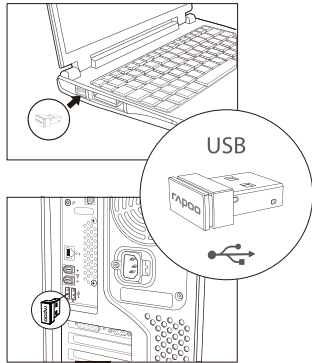
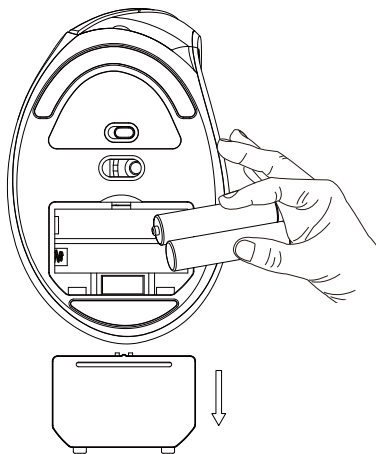
Ergonomische draadloze muis

Ergonomiczna mysz bezprzewodowa

Rato ergonómico sem fios

Εργονομичная беспроводная мышь

Εργονομична бездротова миша



🔧 Troubleshooting

See www.rapoo.eu.com for latest FAQs, drivers and quick start guide.

📄 Copyright

It is forbidden to reproduce any part of this quick start guide without the permission of Rapoo.

🛡️ Safety instructions

Do not open or repair this device. Do not use the device in a damp environment. Clean the device with a dry cloth.

📄 Warranty

The device is provided with two-year limited hardware warranty from the purchase day. Please see www.rapoo.eu.com for more information.

🔧 Problemlösung

Antworten auf häufig gestellte Fragen, Treiber und Kurzanleitungen finden Sie unter www.rapoo.eu.com Wenn Sie einen besonders umfassenden Kundendienst genießen möchten.

📄 Copyright

Jedleche Reproduktion dieser Schnellstartanleitung (gänzlich oder teilweise) ohne Zustimmung der Rapoo, ist untersagt.

⚠️ Sicherheitshinweise

Versuchen Sie niemals, das Gerät zu öffnen oder selbst zu reparieren. Nutzen Sie das Gerät nicht in feuchter Umgebung. Reinigen Sie das Gerät mit einem weichen, trockenen Tuch.

📄 Garantie

Wir gewähren eine zweijährige, eingeschränkte Hardware-Garantie ab Kaufdatum. Weitere Informationen finden Sie hier: www.rapoo.eu.com.

🔧 Dépannage

Consulter www.rapoo.eu.com pour les toutes dernières questions, les pilotes et le guide de démarrage rapide.

📄 Droit réservés

Il est interdit de reproduire une quelconque partie de ce guide de démarrage rapide sans la permission de Rapoo.

🛡️ Instructions de sécurité

Ne pas ouvrir ou réparer ce produit vous-même. Ne pas utiliser en environnement humide. Nettoyer le produit avec un chiffon sec.

📄 Garantie

L'appareil est fourni avec deux ans de garantie matérielle limitée à compter du jour d'achat. Merci de consulter www.rapoo.eu.com pour plus d'informations.

🔧 Отстраняване на неизправности

Вижте www.rapoo.eu.com за последните въпроси и отговори, драйвери и ръководство за бърз старт.

📄 Авторски права

Забранява се възпроизвеждането на която и да е част от това ръководство за бърз старт без позволенията на Rapoo.

📄 Инструкции за безопасност

Не отваряйте и не ремонтирайте това устройство. Не използвайте устройството в среда с висока влажност. Устройството да се почиства със сухо парче плат.

📄 Гаранция

Устройството се предоставя с двугодишна ограничена гаранция, считано от датата на покупка. Вижте www.rapoo.eu.com за повече информация.

🔧 Odstraňování problémů

Nejaktuálnější odpovědi na časté dotazy, ovladače a stručná příručkaviz www.rapoo.eu.com

📄 Autorská práva

Bez předchozího svolení společnosti Rapoo, jezakázáno reprodukovat jakoukoliv část tohoto stručného návodu.

🛡️ Bezpečnostní pokyny

Zařízení nedemontujte ani neopravujte. Nepoužívejte zařízení ve vlhkém prostředí. Zařízení čistěte suchým hadříkem.

📄 Záruka

Pro zařízení je poskytována dvouletá omezená záruka na hardware ode dne zakoupení. Další informace viz www.rapoo.eu.com.

🔧 Επίλυση προβλημάτων

Ανατρέξτε στο www.rapoo.eu.com για τις πιο πρόσφατες συχνές ερωτήσεις(FAQ), τα προγράμματα οδηγησης και τον οδηγό γρήγορης έναρξης.

🛡️ Πνευματικά δικαιώματα

Απαγορεύεται η αναπαραγωγή οποιασδήποτε μέρους αυτού του οδηγούγρήγορης χρήσης χωρίς την άδεια της Rapoo.

🛡️ Οδηγίες ασφαλείας

Μην ανοίγετε ή επισκευάζετε αυτή τη συσκευή. Μη χρησιμοποιείτε τη συσκευή σε υγρό περιβάλλον. Καθαρίζετε τη συσκευή με ένα στεγνό πανί.

📄 Εγγύηση

Η συσκευή παρέχεται με διετή περιορισμένη εγγύηση για το υλικό από την ημερομηνία αγοράς. Για περισσότερες πληροφορίες επισκεψείτε τη διεύθυνση www.rapoo.eu.com.

🔧 Solucionar problemas

Consulte la página web www.rapoo.eu.com para obtener la información más reciente en lo que a preguntas más frecuentes, controladores y guía de inicio rápido se refiere.

📄 Copyright

Esta terminantemente prohibido reproducir cualquier parte de esta guía de inicio rápido sin el consentimiento de Rapoo.

🛡️ Instrucciones de seguridad

No abra ni repare este dispositivo. No utilice el dispositivo en un entorno húmedo. Limpie el dispositivo con un paño seco.

📄 Garantía

El dispositivo se proporciona con una garantía de hardware limitada de dos años a partir de la fecha de compra. Consulte la dirección www.rapoo.eu.com para obtener más información.

🔧 Hibakeresés

A legújabb GYIK, illesztőprogramok és gyors üzembé helyezési útmutatómegtalálható a www.rapoo.eu.com oldalon.

👤 Szerzői jog

Tilos e gyors üzembé helyezési útmutató bármely részét sokszorosítani a Rapoo, engedélye nélkül.

🛡️ Biztonsági óvintézkedések

Ne nyissa fel, és ne próbálja egyedül megjavítani a készüléket. Ne használja az eszközt párák környezetben. Az eszközt száraz kendővel tisztítsa.

📄 Jótállás

Az eszközre két éves korlátozott hardvergarancia érvényes, amely a vásárlás napjától lép életbe. További információkért keresse fel a következő címet: www.rapoo.eu.com.

🔧 Risoluzione dei problemi

Consultare www.rapoo.eu.com per le FAQ, driver e guide rapide più aggiornate.

📄 Copyright

È vietato riprodurre qualsiasi parte della presente guida rapida senza l'autorizzazione di Rapoo.

🛡️ Istruzioni sulla sicurezza

Non aprire o tentare di riparare il dispositivo. Non utilizzare il dispositivo in ambienti umidi. Pulire il dispositivo con un panno asciutto.

📄 Garanzia

Il dispositivo viene fornito con due anni di garanzia hardware limitata a parite dalla data di acquisto. Per ulteriori informazioni consultare www.rapoo.eu.com.

🔧 Problemen oplossen

Raadpleeg www.rapoo.eu.com voor de actuele FAQs, stuurprogramma's en snelstart-handleiding.

📄 Copyright

Het is verboden om, zonder de toestemming van Rapoo, enig deel van deze snelstart-handleiding te reproduceren.

🛡️ Veiligheidsinstructies

Dit toestel mag u niet openen of repareren. Gebruik het toestel niet in een vochtige omgeving. Reinig het product met een droge doek.

📄 Garantie

Het toestel wordt met een tweejarige beperkte hardware-garantie vanaf de aankoopdatum geleverd. Raadpleeg www.rapoo.eu.com voor meer informatie.

🔧 Rozwiązywanie problemów

Sprawdź www.rapoo.eu.com w celu uzyskania najnowszego FAQ, sterowników i instrukcji szybkiego uruchamiania.

📄 Prawa autorskie

Zabrania się powielania jakichkolwiek części tej skróconej instrukcji obsługi, bez zgody Rapoo.

🛡️ Instrukcje bezpieczeństwa

Nie należy otwierać lub naprawiać tego urządzenia. Nie należy używać tego urządzenia w wilgotnym środowisku. Urządzenie należy czyścić suchą szmatką.

📄 Gwarancja

To urządzenie jest dostarczane z dwuletnią, ograniczoną gwarancją, obowiązującą od daty zakupu. Dalsze informacje można sprawdzić pod adresem www.rapoo.eu.com.

🔧 Resolução de problemas

Consulte www.rapoo.eu.com para mais recentes perguntas frequentes, drivers e guia de início rápido.

📄 Copyright

É proibido reproduzir qualquer parte deste guia de início rápido, sem a permissão de Rapoo.

🛡️ Instruções de Segurança

Não abra ou repare o produto. Não use o produto em um ambiente úmido. Limpe o produto com um pano seco.

📄 Garantia

O dispositivo é fornecido com garantia de hardware limitada de dois anos a partir do dia da compra. Por favor consulte www.rapoo.eu.com para obter mais informações.

🔧 Устранение неполадок

Отвты на актуальные вопросы, драйверы и краткое руководствопользователя можно получить на веб-сайте www.rapoo.eu.com.

📄 Авторское право

Запрещается воспроизводить любую часть этого краткого руководства без разрешения Rapoo.

🛡️ Инструкции по технике безопасности

Не открывайте и не ремонтируйте устройство самостоятельно. Запрещается использовать устройство во влажных местах. Выполняйте очистку устройства сухой тканью.

📄 Гарантия

Данное устройство предоставляется с ограниченной гарантией на аппаратное обеспечение сроком два года со дня покупки. Более подробную информацию можно найти по адресу www.rapoo.eu.com.

🔧 Усунення несправностей

Найновіші розповсюджені питання, драйвери і стилій посібник знаходяться тут: Щоб отримати розширене обслуговування, зареєструйтеся на www.rapoo.eu.com.

📄 Копірайт

Забороною відтворювати будь-яку частину стиліго керівництва без дозволу Rapoo.

🛡️ Інструкції безпеки

Не відкривайте і не ремонтуйте цей пристрій. Не користуйтеся пристроєм у вологому оточенні. Очищуйте пристрій сухою тканиною.

📄 Гарантія

Строк дії обмеженої гарантії для апаратного забезпечення - два роки з дати придбання. Більше інформації ви знайдете на www.rapoo.eu.com.

Warranty Conditions / Conditions de garantie / Garantiebedingungen / Гаранционни условия / Záruční podmínky / Προϋποθέσεις εγγύησης / Términos de garantía / Garanciális feltételek / Termini di garanzia / Garantievoorwaarden / Warunki gwarancji / Condições de garantia / Условия гарантии / Умови гарантійного обслуговування

- 🔍 This device is covered by a 2-year limited hardware warranty from the date of purchase. For more information, please visit www.rapoo.eu.com.
- 🔍 Für dieses Gerät gilt eine eingeschränkte Produkt-Hardware-Garantie von 2 Jahre ab dem Kaufdatum. Für weitere Informationen besuchen Sie bitte www.rapoo.eu.com.
- 🔍 Ce périphérique est couvert par une garantie matérielle limitée 2 an depuis la date d'achat. Pour plus d'informations, veuillez visiter www.rapoo.eu.com.
- 🔍 Това устройство се покрива от двугодишна гаранция на хардуера от датата на закупуване. За повече информация, посетете www.rapoo.eu.com.
- 🔍 Na toto zařízení se vztahuje 2letá omezená záruka na hardware od data nákupu. Další informace naleznete na www.rapoo.eu.com.
- 🔍 Αυτή η συσκευή καλύπτεται από περιορισμένη εγγύηση υλικού 2 ετών από την ημερομηνία αγοράς. Για περισσότερες πληροφορίες, επισκεφθείτε την ιστοσελίδα www.rapoo.eu.com.
- 🔍 Este dispositivo está cubierto por una garantía de hardware del producto limitada de 2 año a partir de la fecha de compra. Para obtener más información, visite www.rapoo.eu.com.
- 🔍 Erre a készülékre a vásárlástól számított 2 év korlátozott hardvergarancia vonatkozik. További tájékoztatásért, kérjük látogassa meg a www.rapoo.eu.com honlapot
- 🔍 Questo dispositivo è coperto da una garanzia hardware del prodotto limitata di 2 anno dalla data di acquisto. Per ulteriori informazioni, visitare il sito www.rapoo.eu.com.
- 🔍 Dit apparaat wordt gedekt door een beperkte garantie van 2 jaar op de producthardware vanaf de aankoopdatum. Bezoek www.rapoo.eu.com, voor meer informatie.
- 🔍 Urządzenie to jest objęte 2letnią ograniczoną gwarancją na sprzęt obowiązującą od daty zakupu. Więcej informacji można znaleźć w witrynie internetowej www.rapoo.eu.com.
- 🔍 Este dispositivo é coberto por uma garantia de hardware do produto limitada a 2 ano a partir da data de compra. Para mais informações, visite www.rapoo.eu.com.
- 🔍 На данное устройство распространяется ограниченная гарантия сроком 2 год с момента покупки. Дополнительную информацию можно найти на сайте www.rapoo.eu.com.
- 🔍 На цей пристрій розповсюджуються обмежена гарантія на апаратне забезпечення пристрою строком 2 рік від дати придбання. Отримайте більше інформації на www.rapoo.eu.com.



www.rapoo.eu.com

System Requirements / Systemvoraussetzungen / Exigences du Système / Системни изисквания / Požadavky na systém / Απαιτήσεις συστήματος / Requerimientos del sistema / Rendszerkövetelmények / Requisiti di sistema / Systemvereisten / Wymagania systemowe / Requisitos do Sistema / Системные требования / Системні вимоги

- 🔍 Windows® 7/8/10/11, Mac OS X 10.4 or later, USB port
- 🔍 Windows® 7/8/10/11, Mac OS X 10.4 или поздняя версия, USB порт
- 🔍 Windows® 7/8/10/11, Mac OS X 10.4 o posterior, puerto USB
- 🔍 Windows® 7/8/10/11, Mac OS X 10.4 or later, USB-poort
- 🔍 Windows® 7/8/10/11, Mac OS X 10 или более поздней версии, USB порт
- 🔍 Windows® 7/8/10/11, Mac OS X 10.4 or höher, USB-Anschluss
- 🔍 Operační systém Windows® 7/8/10/11, Mac OS X 10.4 nebo novější, port USB
- 🔍 Windows® 7/8/10/11, Mac OS X 10.4 vagy újabb, USB-csatlakozó
- 🔍 Windows® 7/8/10/11, Mac OS X 10.4 lub nowszy, port USB
- 🔍 Windows® 7/8/10/11, Mac OS X 10.4 або вище, порт USB
- 🔍 Windows® 7/8/10/11, Mac OS X 10.4 ou ultérieure, port USB
- 🔍 Windows® 7/8/10/11, Mac OS X 10.4 ή μεταγενέστερη έκδοση, θύρα USB
- 🔍 Windows® 7/8/10/11, Mac OS X 10.4 o successiva, porta USB
- 🔍 Windows® 7/8/10/11, Mac OS X 10.4 o mais recente, porta USB

Package contents / Packungsinhalt / Contenu de l'emballage / Съдържание на пакета / Obsah balení / Περιεχόμενα συσκευασίας / Contenidos del Embalaje / A csomag tartalma / Contenuto della confezione / Inhoud van de verpakking / Zawartość opakowania / Conteúdos da embalagem / Комплект поставки / Вміст пакунку

