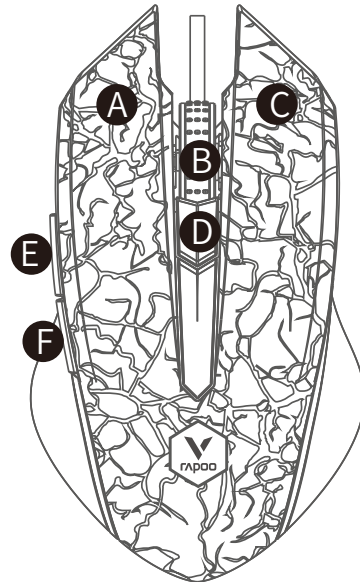


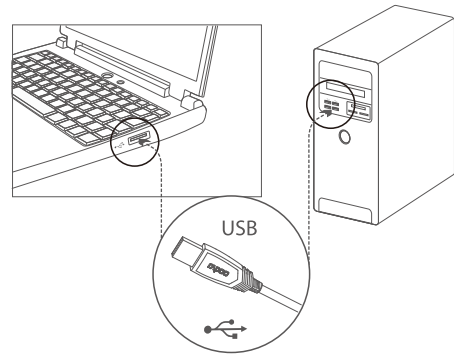
V18 Optical Gaming Mouse/Souris Optique de Jeu/ Optische Gaming Maus



Overview/Vue d'ensemble/Überblick/Descrizione/Visión general/Overzicht/ Visão geral/Обзор/Загальний огляд

- A** Left button/ Bouton gauche/ Linke Maustaste/ Tasto sinistro/ Botón izquierdo/ Linkerknop/ Botão direito/ Правая кнопка/ Ліва кнопка
- B** Middle button& scroll wheel/ Molette de défilement et bouton central/ Scrollrad und mittlere Taste/ Rotella di scorrimento e tasto centrale/ Rueda de desplazamiento y botón central/ Scrollwiel & middelste knop/ Roda de deslocamento e botão do meio/ Колесо прокрутки и средняя кнопка/ Кошицатко прокручення і середня кнопка
- C** Right button/ Bouton droit/ Rechte Taste/ Tasto destro/ Botón derecho/ Rechterknop/ Botão esquerdo/ Левая кнопка/ Права кнопка
- D** DPI switching button/ Bouton de commutation DPI/ DPI-Umschalttaste/ Tasto selettore DPI/ Botón de cambio de PPP/ Кноп DPI-switch/ Botão de mudança de PPP/ Кнопка переключения DPI/ Кнопка перемикання DPI
- E** Forward button/ Bouton Avance Vorlaufaste/ Tasto Avanti/ Botón Avanzar/ Knop Vooruit/ Avançar/ Кнопка Вперед / Вперед
- F** Back button/ Bouton Retour/ Zurücktaste/ Tasto Indietro/ Botón Atrás/ Knop Vorige/ Retroceder/ Кнопка Назад / Назад

Installation/Installation/Installation/Installazione/Instalación/ Installatie/Instalação/Установка/Інсталяція



- Ⓔ Connect the mouse cable to a USB port
- Ⓗ Raccordez le câble de la souris à un port USB
- Ⓖ Schließen Sie die Maus über das Kabel an einen freien USB-Port an
- Ⓙ Collegare il cavo del mouse a una porta USB
- Ⓖ Conecte el cable del ratón a un puerto USB
- Ⓙ Sluit de muis kabel aan op een USB-poort
- Ⓗ Ligue o cabo do rato a uma porta USB
- Ⓙ Подключите кабели мыши к свободным USB разъемам
- Ⓖ Підключіть кабель миші до порту USB.

System requirements/Exigences du système/ Systemvoraussetzungen

- Ⓔ Windows® XP/Vista/7/8/10 or later, USB port
- Ⓗ Windows® XP/Vista/7/ 8/10 ou version ultérieure, Port USB
- Ⓖ Windows® XP/Vista/7/ 8/10 oder höher, USB-Anschluss

Package contents/Contenu du paquet/Packungsinhalt

- Ⓔ Wired mouse, Quick start guide
- Ⓗ Souris filaire, Guide de démarrage rapide
- Ⓖ Kabelgebundene Mäuse, Schnellstartanleitung



Trouble shooting/Dépannage/Problemlösung/Risoluzione dei problemi/Solucionar problemas/Problemen oplossen/ Resolução de problemas/Устранение неисправностей/Усунення несправностей

- Ⓔ See www.rapoo.com for latest FAQs, drivers and quick start guide. For more services and help, please register on www.rapoo.com.
- Ⓗ Consulter www.rapoo.com pour les toutes dernières questions, les pilotes et le guide de démarrage rapide. Pour plus de services et d'assistance, veuillez vous inscrire sur www.rapoo.com.
- Ⓖ Antworten auf häufig gestellte Fragen, Treiber und Kurzanleitungen finden Sie unter www.rapoo.com. Bitte registrieren Sie sich für weitere Services sowie Hilfe unter www.rapoo.com.
- Ⓙ Consultare www.rapoo.com per le FAQ, driver e guide rapide più aggiornate. Per ulteriori servizi e assistenza, registrarsi sul sito www.rapoo.com.
- Ⓖ Consulte la página web www.rapoo.com para obtener la información más reciente en lo que a preguntas más frecuentes, controladores y guía de inicio rápido se refiere. Para obtener más servicios y ayuda, regístrese en www.rapoo.com.
- Ⓔ Raadpleeg www.rapoo.com voor de actuele FAQs, stuurprogramma's en snelstart-handleiding. Registreer voor meer services en hulp op www.rapoo.com.
- Ⓗ Consulte www.rapoo.com para mais recentes perguntas frequentes, drivers e guia de início rápido. Para mais serviços e ajuda, registre-se em www.rapoo.com.
- Ⓙ Отвты на актуальные вопросы, драйверы и краткое руководство пользователя можно получить на веб-сайте www.rapoo.com. Для получения дополнительных услуг и помощи, пожалуйста, зарегистрируйтесь на сайте www.rapoo.com.
- Ⓖ Найновіші розповсюджені питання, драйвери і стислий посібник знаходяться тут: Щоб отримати більше послуг і допомогу, зареєструйтеся на www.rapoo.com.

Safety instructions/Instructions de sécurité/Sicherheitshinweise/Istruzioni sulla sicurezza/Instrucciones de seguridad/ Veiligheidsinstructies/Instruções de Segurança/Інструкції по техніці безпеки

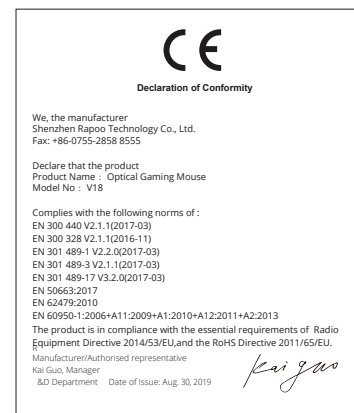
- Ⓔ Do not open or repair this product. Do not use the product in a damp environment. Clean the product with a dry cloth.
- Ⓗ Ne pas ouvrir ou réparer ce produit vous-même. Ne pas utiliser en environnement humide. Nettoyer le produit avec un chiffon sec.
- Ⓖ Versuchen Sie niemals, das Gerät zu öffnen oder selbst zu reparieren. Nutzen Sie das Gerät nicht in feuchter Umgebung. Reinigen Sie das Gerät mit einem weichen, trockenen Tuch.
- Ⓙ Non aprire o tentare di riparare il dispositivo. Non utilizzare il dispositivo in ambienti umidi. Pulire il dispositivo con un panno asciutto.
- Ⓖ No abra ni repare este dispositivo. No utilice el dispositivo en un entorno húmedo. Limpie el dispositivo con un paño seco.
- Ⓗ Dit toestel mag u niet openen of repareren. Gebruik het toestel niet in een vochtige omgeving. Reinig het product met een droge doek.
- Ⓗ Não abra ou repare o produto. Não use o produto em um ambiente úmido. Limpe o produto com um pano seco.
- Ⓗ Не открывайте и не ремонтируйте устройство самостоятельно. Запрещается использовать устройство во влажных местах. Выполняйте очистку устройства сухой тканью.
- Ⓗ Не відкривайте і не ремонтуйте цей пристрій. Не користуйтеся пристроєм у вологому оточенні. Очищуйте пристрій сухою тканиною.

Warranty / Garantie / Garantie / Garanzia / Garantía / Garantie / Garantia / Гарантія / Гарантія

- Ⓔ The device is provided with two-year limited hardware warranty from the purchase day. Please see www.rapoo.com for more information.
- Ⓗ L'appareil est fourni avec deux ans de garantie matérielle limitée à compter du jour d'achat. Merci de consulter www.rapoo.com pour plus d'informations.
- Ⓖ Wir gewähren eine zweijährige, eingeschränkte Hardware-Garantie ab Kaufdatum. Weitere Informationen finden Sie hier: www.rapoo.com.
- Ⓙ il dispositivo viene fornito con due anni di garanzia hardware limitata a parite dalla data di acquisto. Per ulteriori informazioni consultare www.rapoo.com.
- Ⓖ El dispositivo se proporciona con una garantía de hardware limitada de dos años a partir de la fecha de compra. Consulte la dirección www.rapoo.com para obtener más información.
- Ⓗ Het toestel wordt met een tweejarige beperkte hardware-garantie vanaf de aankoopdatum geleverd. Raadpleeg www.rapoo.com voor meer informatie.
- Ⓗ O dispositivo é fornecido com garantia de hardware limitada de dois anos a partir do dia da compra. Por favor consulte www.rapoo.com para obter mais informações.
- Ⓗ Данное устройство предоставляется с ограниченной гарантией на аппаратное обеспечение сроком два года со дня покупки. Более подробную информацию можно найти по адресу www.rapoo.com.
- Ⓗ Строк дії обмеженої гарантії для апаратного забезпечення - два роки з дати придбання. Більше інформації ви знайдете на www.rapoo.com.



www.rapoo.com



FCC Statement

This equipment has been tested and found to comply with the limits for a Class B digital device, pursuant to part 15 of the FCC rules. These limits are designed to provide reasonable protection against harmful interference in a residential installation. This equipment generates, uses and can radiate radio frequency energy and, if not installed and used in accordance with the instructions, may cause harmful interference to radio or television reception, which can be determined by turning the equipment off and on, the user is encouraged to try to correct the interference by one or more of the following measures:

- Reorient or relocate the receiving antenna.
- Increase the separation between the equipment and receiver.
- Connect the equipment into an outlet on a circuit different from that to which the receiver is connected.
- Consult the dealer or an experienced radio/TV technician for help.

To assure continued compliance, any changes or modifications not expressly approved by the party responsible for compliance could void the user's authority to operate this equipment. (Example- use only shielded interface cables when connecting to computer or peripheral devices).

FCC Radiation Exposure Statement

This equipment complies with FCC RF radiation exposure limits set forth for an uncontrolled environment. This transmitter must not be co-located or operating in conjunction with any other antenna or transmitter. This equipment complies with Part 15 of the FCC Rules. Operation is subject to the following two conditions:

- (1) This device may not cause harmful interference, and
- (2) This device must accept any interference received, including interference that may cause undesired operation.

Caution!
The manufacturer is not responsible for any radio or TV interference caused by unauthorized modifications to this equipment. Such modifications could void the user authority to operate the equipment.

ISED RSS warning

This device complies with Industry Canada licence-exempt RSS standard (s). Operation is subject to the following two conditions:

- (1) this device may not cause interference, and
- (2) this device must accept any interference, including interference that may cause undesired operation of the device.

Le présent appareil est conforme aux CNR d'Industrie Canada applicables aux appareils radio exempts de licence. L'exploitation est autorisée aux deux conditions suivantes:

- (1) l'appareil ne doit pas produire de brouillage, et
- (2) l'utilisateur de l'appareil doit accepter tout brouillage radioélectrique subi, même si le brouillage est susceptible d'en compromettre le fonctionnement.

ISED Radiation Exposure Statement:

This equipment complies with ISED RF radiation exposure limits set forth for an uncontrolled environment. This transmitter must not be co-located or operating in conjunction with any other antenna or transmitter. Cet appareil est conforme aux limites d'exposition de rayonnement RF ISED établies pour un environnement non contrôlé. Cet équipement ne doit pas être co-implanté ou fonctionner en conjonction avec toute autre antenne ou transmetteur. Any Changes or modifications not expressly approved by the party responsible for compliance could void the user's authority to operate the equipment. It is forbidden to reproduce any part of this quick start guide without the permission of Shenzhen Rapoo Technology Co., Ltd.

Made in China

